

# PROJET ÉOLIEN DES MILLE VENTS

## ÉDITO

**Chers habitants des communes de Bugeat, Bonnefond, Pérols-sur-Vézère et Gourdon-Murat,**

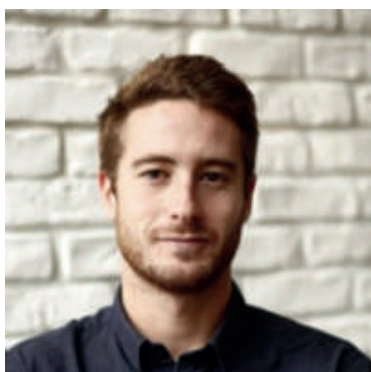
En début d'année 2019, la société NORDEX France nous a présenté la possibilité de développer un projet de parc éolien sur nos quatre communes. Après mûre réflexion, nous avons décidé d'autoriser NORDEX France à **réaliser des études** sur le territoire, **afin de déterminer la faisabilité** d'un tel projet.

Ce projet de territoire, sur 4 communes et 2 Communautés de Communes permettrait de participer aux objectifs de la Loi de Transition Energétique pour la Croissance Verte d'août 2015, qui prévoit d'atteindre 23% d'énergies renouvelables consommées d'ici à 2020. Ce projet permettrait également de mener un certain nombre de projets qui nous tiennent à coeur pour dynamiser le territoire grâce aux retombées économiques.

Les études concernant ce projet commencent très prochainement. Une démarche de concertation sera également organisée afin que chacun puisse suivre l'avancement du projet, donner son avis et y contribuer.

**Respectueusement,**

**Les maires de Bugeat, Bonnefond, Pérols-sur-Vézère et Gourdon-Murat**



**Chers habitants des communes de Bugeat, Bonnefond, Pérols-sur-Vézère et Gourdon-Murat,**

Convaincus que la collaboration et la co-construction sont essentielles, nous lançons une démarche de concertation autour du projet. Voici la première d'une série de lettres d'information qui vous tiendront informés tout au long des avancées du projet et de la démarche de concertation.

Nous vous en souhaitons bonne lecture et comptons vivement sur votre participation pour construire ensemble un projet qui vous ressemble !

**Clément Chazalnoël – Chef de projet NORDEX France**

# NORDEX FRANCE, QUI SOMMES-NOUS ?

Nordex France est un développeur et constructeur d'éoliennes. Nous sommes présents à toutes les phases d'un projet éolien : de l'identification d'un secteur favorable jusqu'au démantèlement, en passant par la maintenance des éoliennes durant toute leur durée de vie. Nordex France veille aussi à intégrer les intérêts des différentes parties-prenantes afin de construire un projet qui réponde aux attentes des acteurs locaux.

## NORDEX FRANCE, EN QUELQUES CHIFFRES

**300**   
collaborateurs spécialisés

**PLUS DE  
2000 MW**  
installés en France

**170**   
parcs en opération

**980**   
éoliennes

**17** centres de  
maintenance  
en France



## LANCEMENT DE LA DÉMARCHE DE CONCERTATION

### ÉTÉ 2019 : LA PAROLE EST À VOUS !

En parallèle des études environnementales, nous avons à cœur de lancer une démarche de concertation. C'est pourquoi, nous avons fait le choix de faire appel à notre partenaire, expert de ces démarches : Mazars Concertation.

**Dès Juillet 2019**, l'équipe de Mazars Concertation ira à la rencontre des habitants du territoire. Ils se présenteront directement chez vous (porte-à-porte) ou vous les croiserez à l'occasion de différents événements cet été. Ces premières rencontres permettront au cabinet Mazars Concertation d'imaginer la meilleure démarche de concertation à mettre en place par la suite et d'échanger avec vous sur votre vision du projet éolien.

## RENTRÉE 2019 : SUR QUOI POURREZ-VOUS AGIR ?



Imaginer différents scénarios d'implantation des éoliennes



Réfléchir à des projets que vos communes pourraient mettre en place grâce aux retombées issues de l'exploitation du parc (infrastructures, restaurations, associations... Tout est possible !)



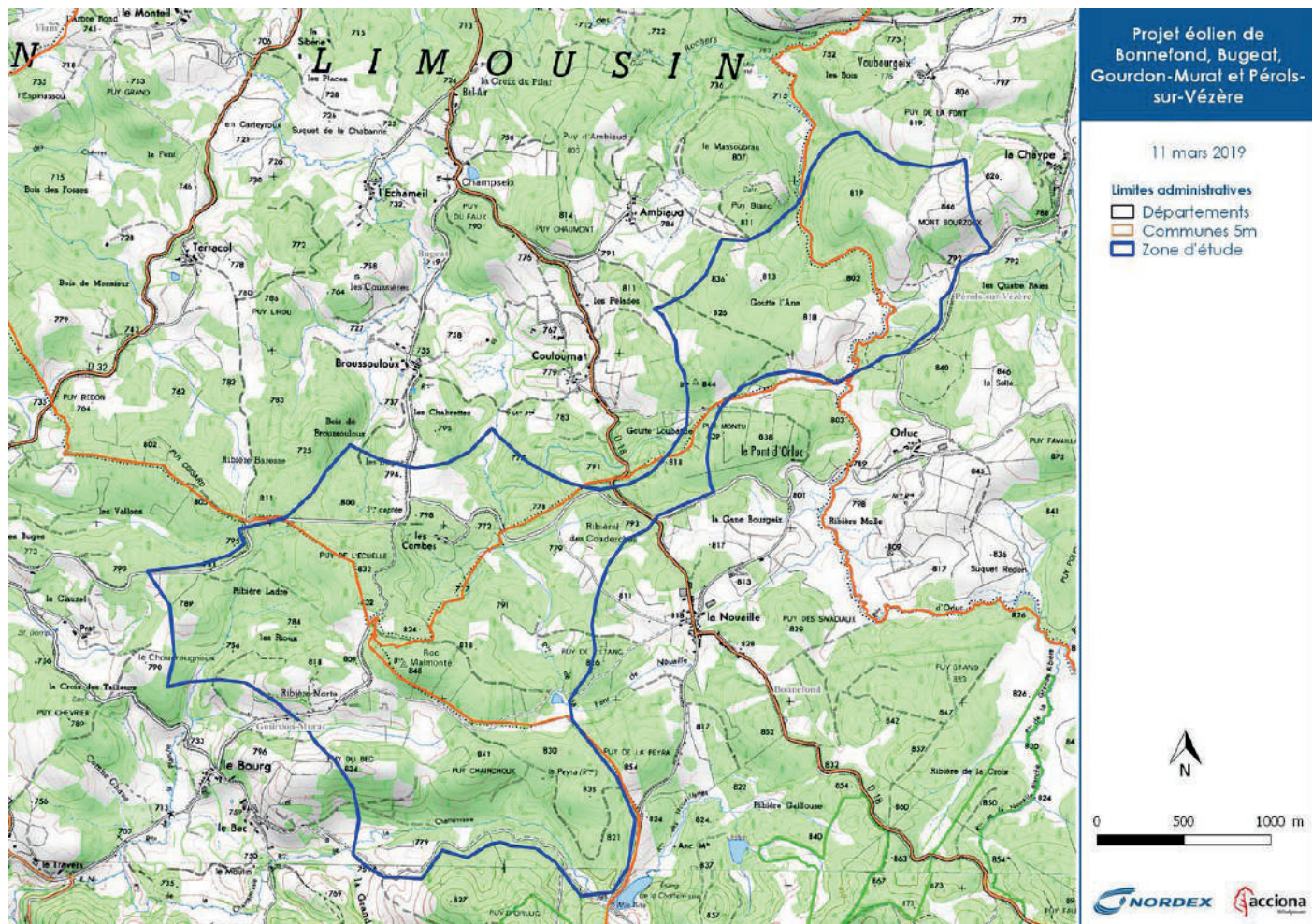
Définir ensemble les modalités de la concertation à mettre en oeuvre

**Et bien d'autres possibilités de co-construction...**

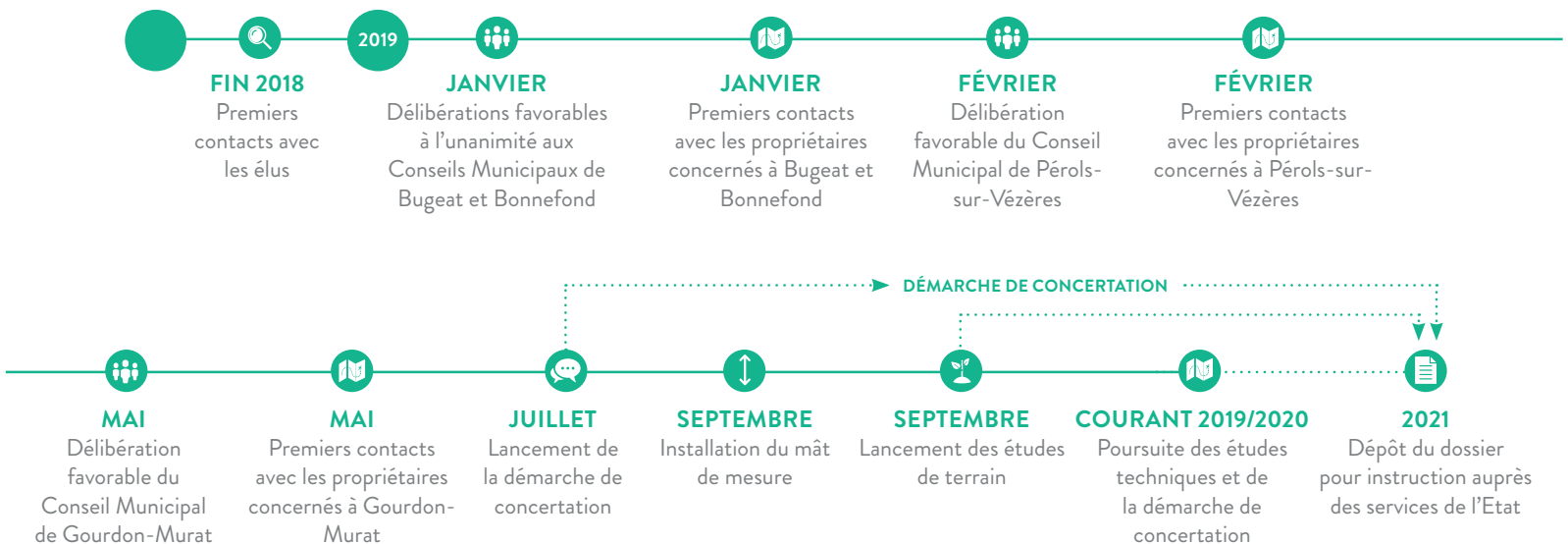
# LE PROJET ÉOLIEN DES MILLE VENTS

## DE QUOI S'AGIT-IL ?

NORDEX France respecte le territoire et ses différentes typologies de contraintes, en particulier celles liées au Parc Naturel Régional de Millevaches. Des études de faisabilité commenceront en septembre 2019 sur les dimensions techniques et environnementales du territoire des quatre communes et de leurs environs. Il s'agira à terme de proposer une trame d'implantation raisonnable en termes de nombre et d'emplacement des éoliennes, en cohérence avec le territoire. Vous trouverez ci-dessous la zone étudiée par NORDEX France :



## LE CALENDRIER DU PROJET





# LA PROCHAINE ÉTAPE DU PROJET : LA POSE DU MÂT DE MESURE

## A QUOI SERT UN MÂT DE MESURE ?

Dès le mois d'août 2019, un mât de mesure d'une hauteur de 100 mètres sera posé :

Dans le cadre des études de faisabilité d'un projet éolien, le mât de mesure permet de quantifier, entre autres, la puissance et la direction des vents. C'est, en grande partie, à travers ces résultats que sera déterminée la conception du parc.

### Les fonctions du mât de mesure :



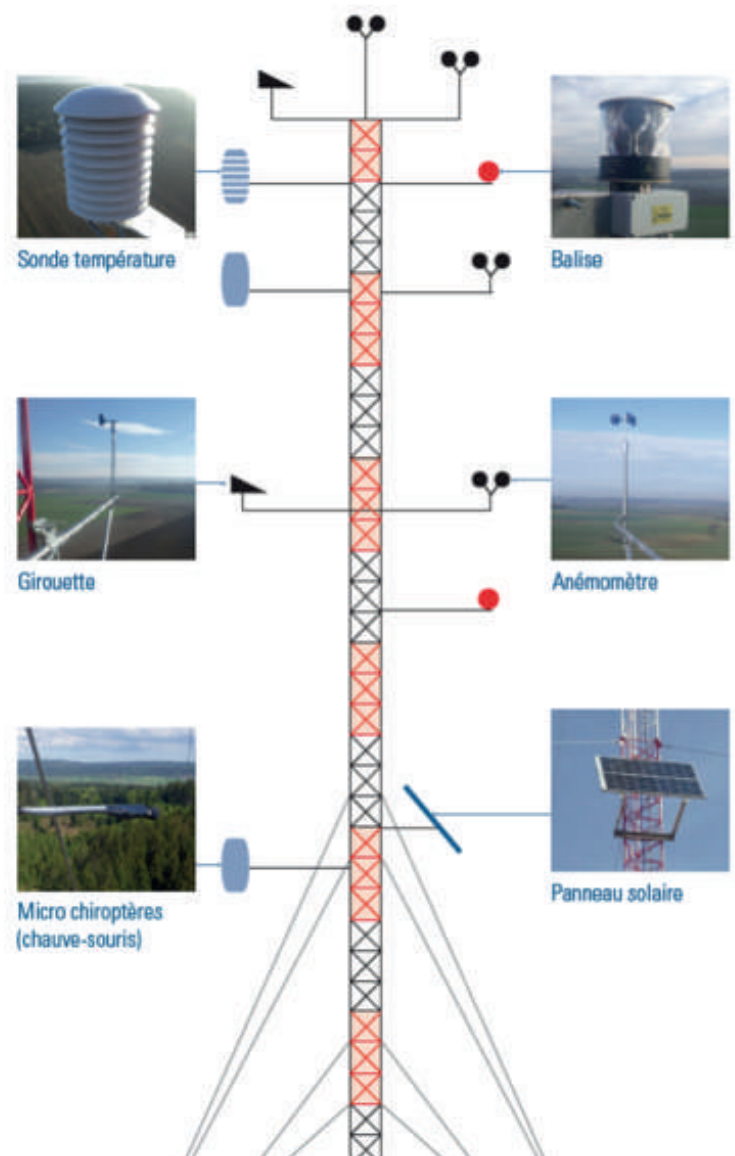
Un micro sera installé en altitude dans le but « d'écouter » les chauves-souris sur site. Cela permettra à NORDEX France de prendre les dispositions nécessaires.



Le mât de mesure joue aussi un rôle dans l'étude acoustique. Il permet d'établir le lien entre le bruit ambiant et le niveau / direction du vent afin de déterminer les différentes ambiances sonores au niveau des zones habitées voisines.



En fonction des vitesses et des directions mesurées, NORDEX France déterminera l'éolienne la plus adaptée à la zone d'étude. Ces mesures permettront également d'établir la distance optimale entre les éoliennes afin de limiter au maximum les pertes de production.



## CONTACT

POUR POSER VOS QUESTIONS, NOUS VOUS INVITONS À CONTACTER PAR MAIL



Clément CHAZALNOËL  
Chef de projets NORDEX France  
CChazalnoel@nordex-online.com



Camille PILI  
Consultante Mazars  
camille.pili@mazars.fr

Emilie LENARDUZZI  
Consultante Mazars  
Emilie.lenarduzzi@mazars.fr