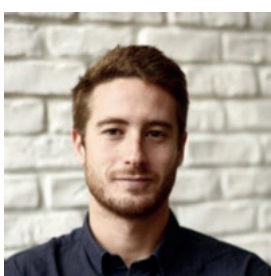


PROJET ÉOLIEN DES MILLE VENTS

ÉDITO



Chers habitants des communes de Bugeat, Bonnefond,
PérOLS-SUR-VÈZÈRE et Gourdon-Murat,

Nous remercions l'ensemble des participants au forum d'information du 16 juillet. Cet événement était l'occasion de vous informer sur le fonctionnement de l'éolien et du marché de l'électricité en France, de vous présenter le projet mais également de recueillir vos propositions. Cette lettre vous donnera les dernières actualités autour de celui-ci.

Une visite du parc éolien de Saint-Bonnet-de-Bellac sera organisée le 21 novembre, nous vous donnons également rendez-vous pour un atelier de travail le 9 décembre 2020. Nous vous attendons donc nombreux !

En outre, nous vous informons que pour des raisons structurelles, la filiale développement de NORDEX France se rapproche de l'entreprise allemande RWE – un des leaders de l'énergie renouvelable en Europe.

Bonne lecture et à très vite pour le prochain événement de concertation.

Clément Chazalnoël – Chef de projet NORDEX France

.... QUI EST RWE ?

RWE Renewables est un développeur et producteur d'électricité verte, présent sur le marché de l'éolien sur terre et en mer, du solaire et du stockage d'énergie. Le rapprochement entre RWE et le service développement de NORDEX France garantit une présence de la société du développement à l'exploitation du parc.



120 années
d'expertise



9000 MW
dans le monde
(60% en Europe)



3500
collaborateurs
(dans le monde)



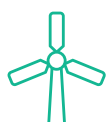
3^e acteur
des énergies renouvelables
en Europe



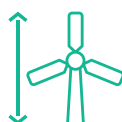
Une éthique de développement
dans la concertation, l'engagement et
le respect des territoires

LE PROJET DES MILLE VENTS, OÙ EN EST-ON ?

Depuis 2019, NORDEX France a lancé les études de faisabilité (étude environnementale, paysagère, acoustique, des vents et d'impact) afin de proposer une trame d'implantation la plus cohérente avec les caractéristiques et les contraintes du territoire.



8 ÉOLIENNES
maximum sur la
zone d'études



200 MÈTRES
de hauteur en
bout de pale



4.5 MW
de puissance
unitaire envisagée

LES RÉSULTATS DE L'ÉTUDE DES VENTS

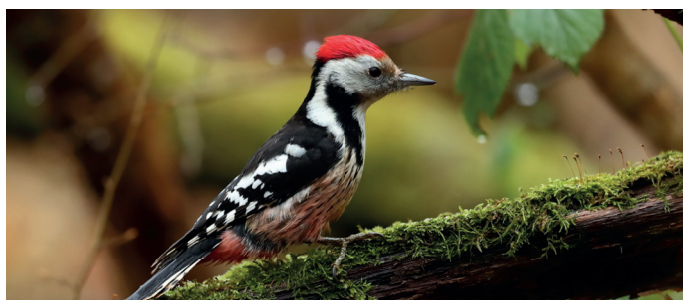


Le mât de mesure des vents posé en septembre 2019, d'une hauteur de 100 mètres sur la commune de Bugeat, nous a révélé une vitesse de vent moyenne comprise entre 5,6 et 5,8 m/s et un sens des vents dominants d'une direction Sud-Nord majoritairement.

LES PREMIERS RÉSULTATS DE L'ÉTUDE ÉCOLOGIQUE



L'étude écologique menée par le bureau d'études ENCIS Environnement depuis novembre 2019 a pour objectif de recenser les espèces d'oiseaux migrateurs et sédentaires présentes sur la zone d'études élargie. Les états initiaux de l'avifaune hivernante révèlent la présence de 43 espèces différentes dont 4 espèces d'intérêt patrimonial.



PIC MAR



ALOUETTE LULU

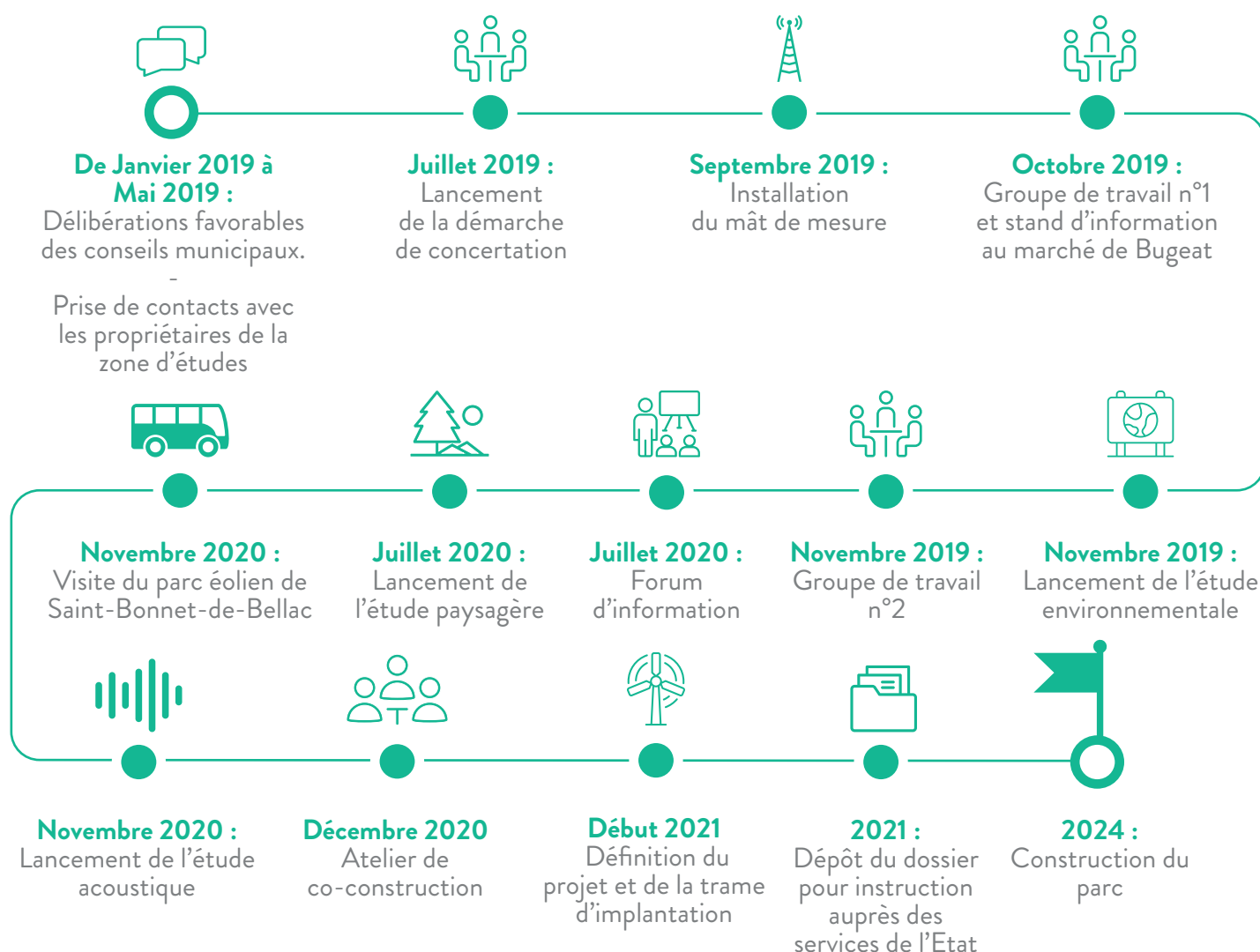


PIPIT FARLOUSE



GRIVE MAUVIS

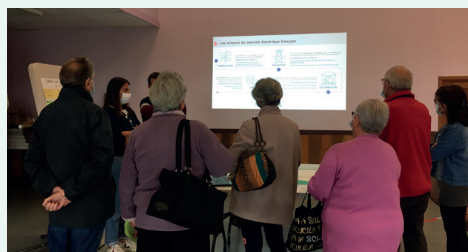
LE CALENDRIER DU PROJET



RETOUR SUR LE FORUM D'INFORMATION DU 16 JUILLET 2020

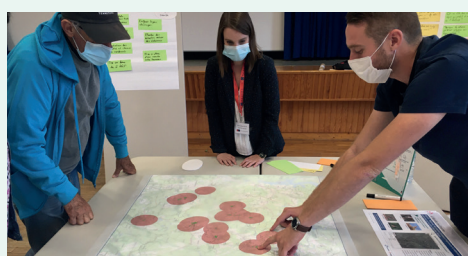
De 15h à 20h une cinquantaine de riverains se sont rendus au forum d'information organisé à la salle des fêtes de Bugeat le jeudi 16 juillet 2020. Les participants ont pu s'informer sur l'éolien et le projet à travers deux stands thématiques.

Pour plus d'information concernant la démarche de concertation, rendez-vous sur : www.projeteolien-millevents.fr



STAND SUR L'ÉOLIEN

Echanger autour du fonctionnement de l'éolien et du marché de l'électricité en France (rentabilité et retombées économiques locales).



STAND SUR LE PROJET

Présenter le projet éolien des Mille Vents à date (les études en cours et à venir, le calendrier du projet et de la démarche de concertation, chiffres clés).

RENDEZ-VOUS POUR DEUX ÉVÉNEMENTS DE CONCERTATION !

VISITE DU PARC ÉOLIEN DE SAINT-BONNET-DE-BELLAC



Samedi 21 Novembre
2020



Départ de la mairie
de Bugeat à 9h



Retour prévu
vers 16h

Pour cette journée, merci de vous munir de chaussures de marche fermées.
Le repas du midi vous sera offert.

ATELIER DE CONCERTATION



Mercredi 9 Décembre
2020



Salle communale
de Bugeat



2 sessions :
1^{re} : 16h - 2^e : 18h30

Cet événement sera l'occasion de :

- vous partager les dernières actualités autour du projet
- vous présenter les premiers résultats des études

Ces événements se dérouleront dans le respect des règles sanitaires en vigueur, le port du masque et l'usage de gel hydroalcoolique sont obligatoires.

Afin de réguler l'affluence, merci de vous inscrire impérativement en indiquant votre horaire de passage pour l'atelier auprès de : **Ophélie JOVELIN** (équipe concertation de Mazars)
Par mail : ophelie.jovelin@mazars.fr - Par téléphone : **07 61 58 56 91**

CONTACT

Pour poser vos questions, retrouver toute l'actualité du projet éolien des Mille Vents et les comptes-rendus des événements.

www.projeteolien-millevents.fr



Clément CHAZALNOËL
Chef de projets NORDEX France
CChazalnoel@nordex-online.com



Ophélie JOVELIN
Consultante Mazars
ophelie.jovelin@mazars.fr