

**RWE**

# **Projet éolien des Mille Vents**

## **Atelier de co-construction n°2**

3 juin 2021

PARTIE 2 du support

Qu'est-ce qu'une étude  
paysagère ?

Présentation de  
photomontages



# Le calendrier de l'étude paysagère



## Les prochaines étapes

1. Réalisation de **40 photomontages** depuis les points de vue ciblés pour l'implantation retenue

2. Mise en place de la **séquence ERC** & des **mesures d'accompagnement**



Photographie 51 : Vue depuis le nord du Massoutre (n°13), à 2 km.

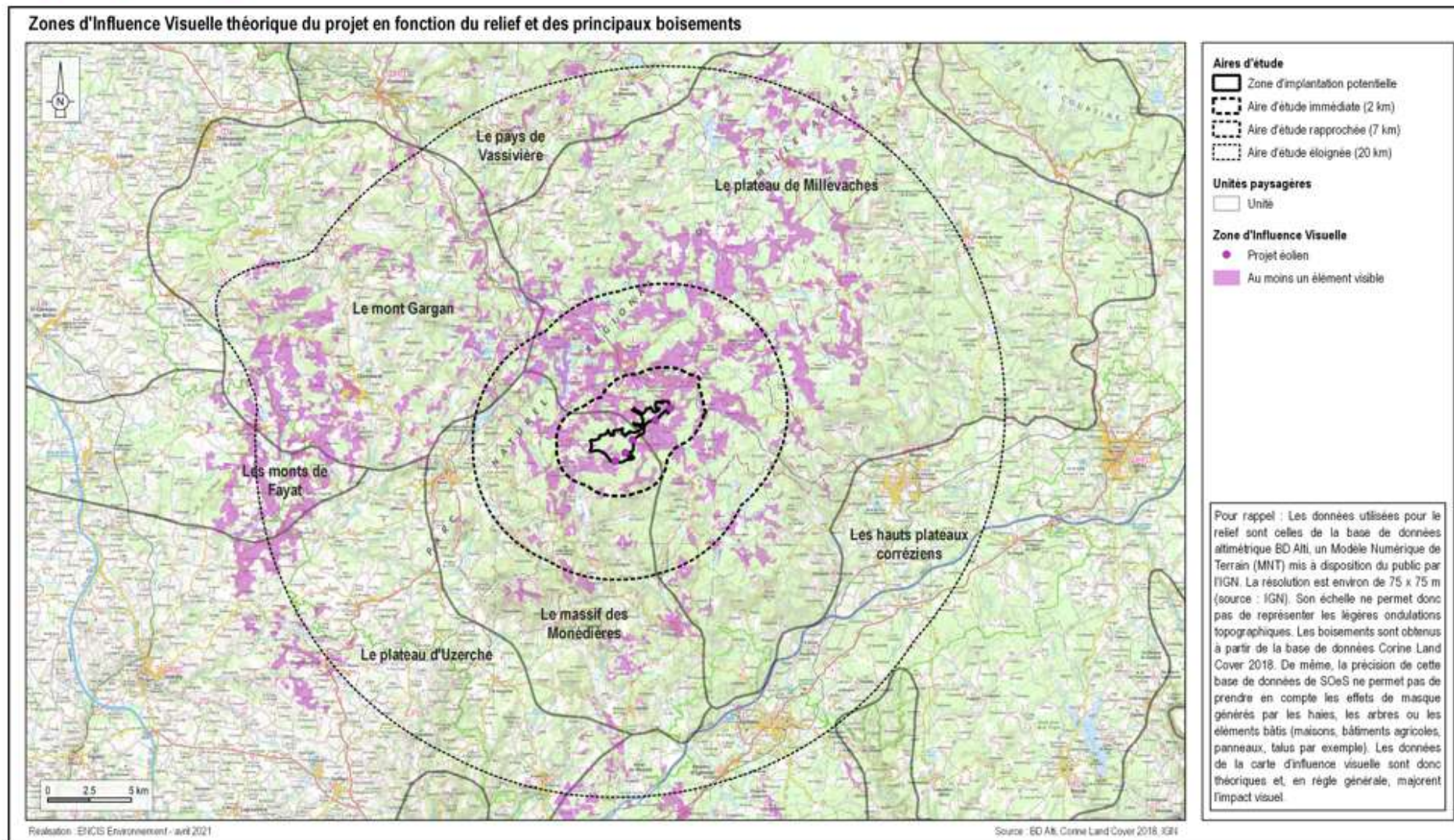


Photographie 52 : Vue depuis la route d'accès à Orluc (n°13), à 760 m.



Photographie 53 : Vue depuis le Bec (n°13), à 560 m.

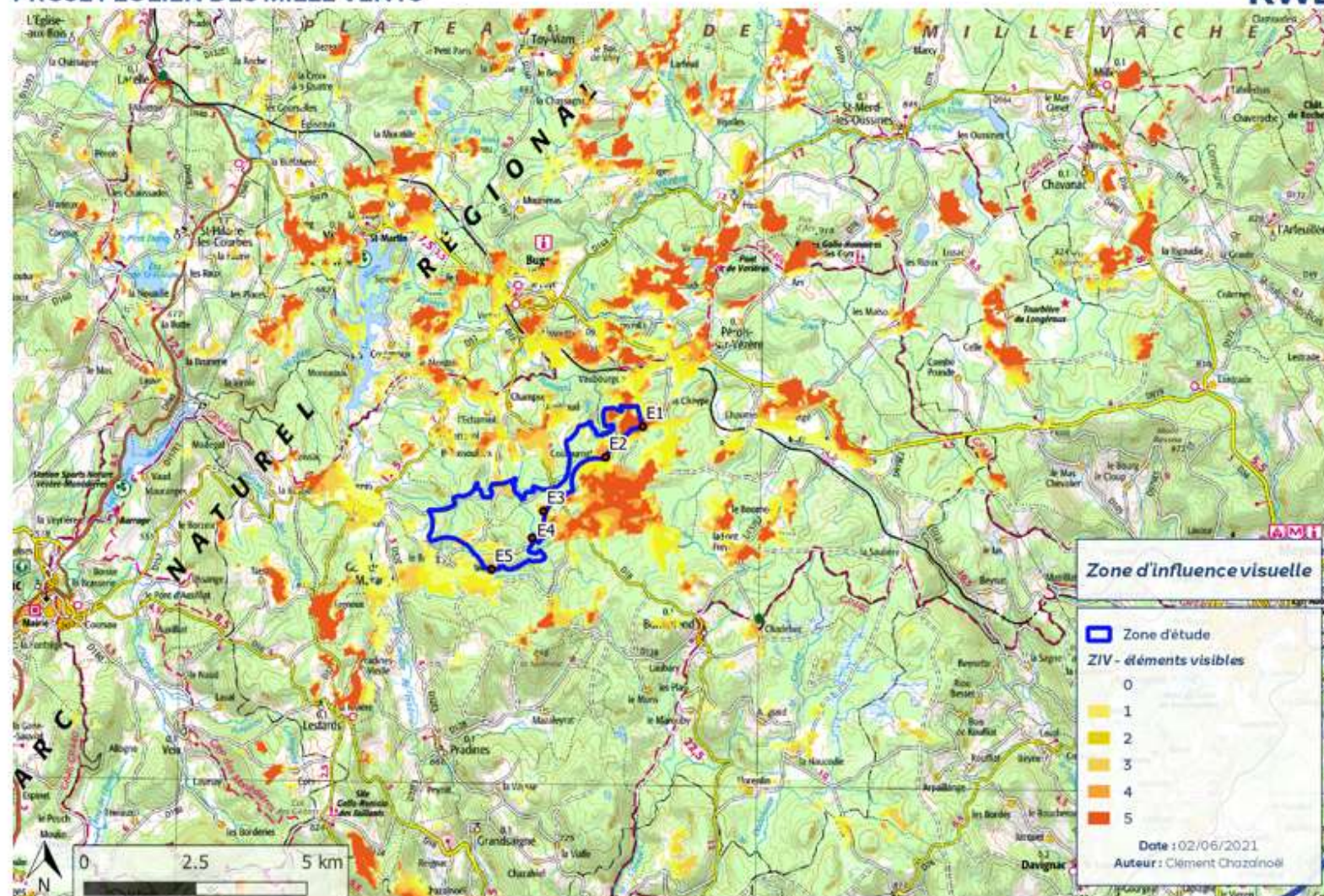
# Les résultats de l'étude paysagère



# Les résultats de l'étude paysagère

PROJET EOLIEN DES MILLE VENTS

RWE

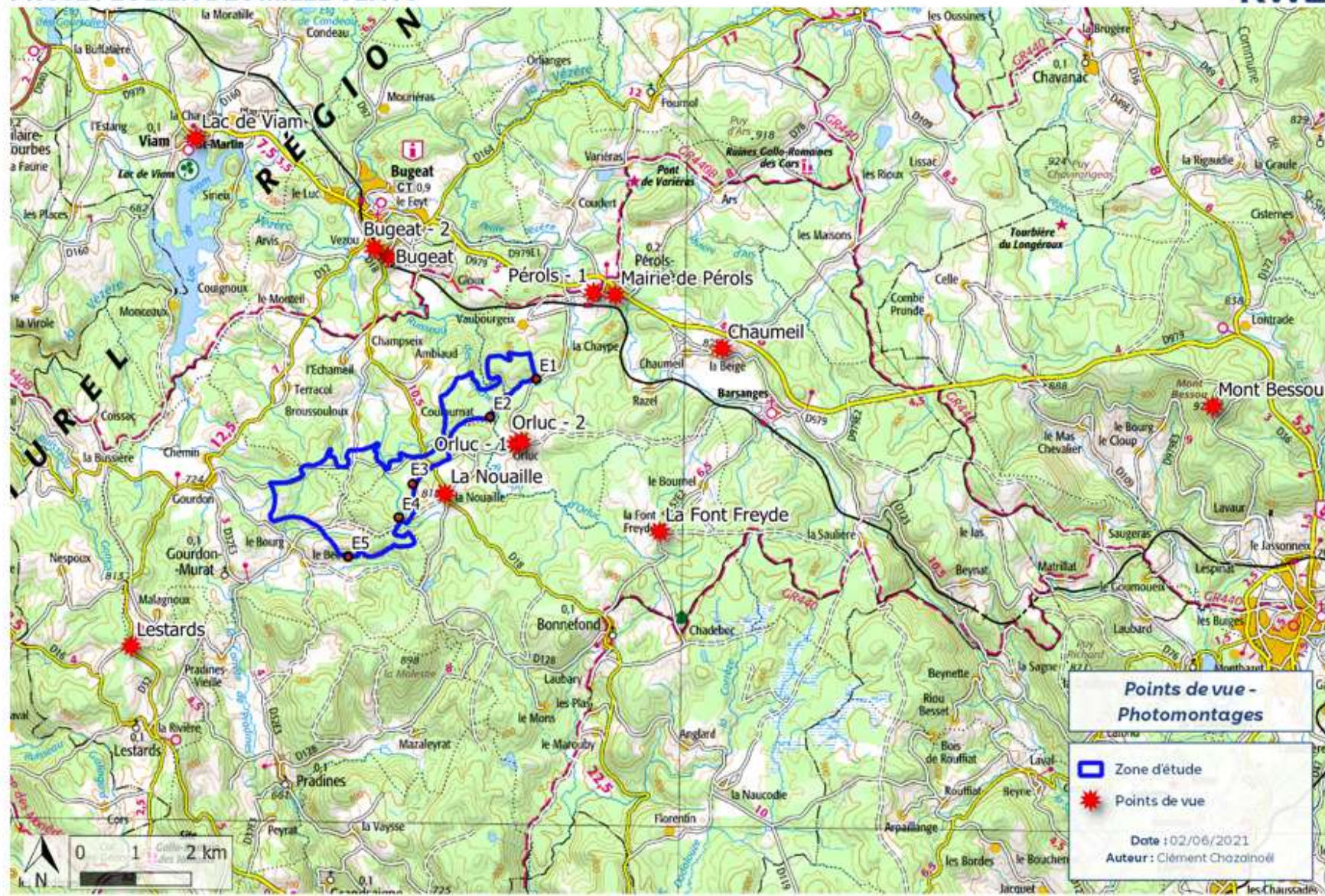


# Les résultats de l'étude paysagère

Carte des emplacements des photomontages

## PROJET EOLIEN DES MILLE VENTS

RWE



# Photomontage n°1

## Observatoire du Lac de Viam



# Photomontage n°2

Bugeat





# Photomontage n°3

Bugeat - 2



# Photomontage n°4

## Mairie de Pérols-sur-Vézère



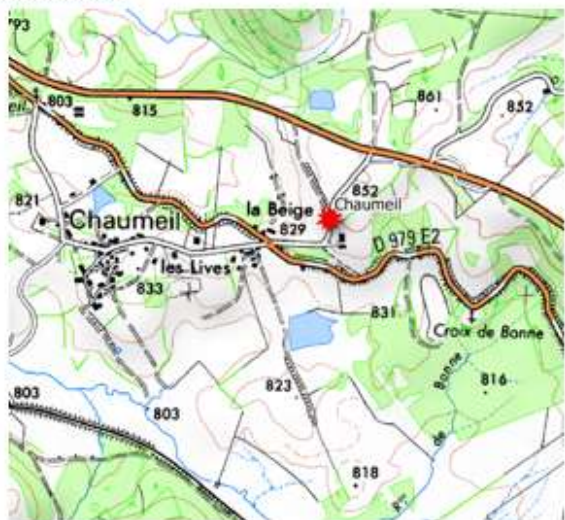
# Photomontage n°5

Pérols-sur-Vézère



# Photomontage n°6

## Chaumeil



# Photomontage n°7

Orluc



# Photomontage n°8

Orluc - 2



# Photomontage n°9

## La Nouaille



# Photomontage n°10

La Nouaille





# Photomontage n°11

La Font Freyde



# Photomontage n°12

Le Mont Bessou



# Photomontage n°13

Lestards

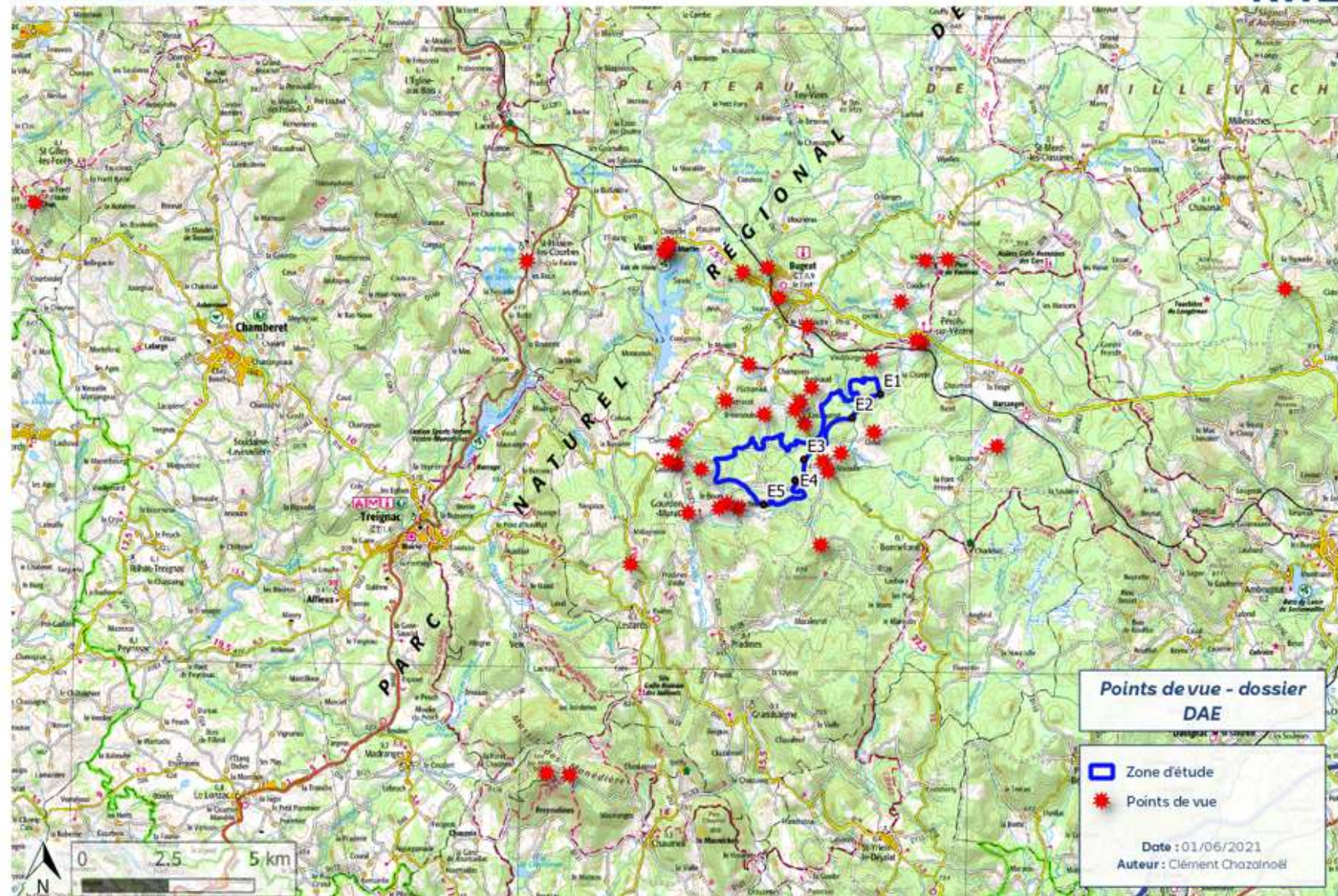


# Les premiers résultats de l'étude paysagère

## PROJET EOLIEN DES MILLE VENTS

RWE

Carte des emplacements des photomontages du dossier



# A VOUS LA PAROLE !

**Quelles sont vos remarques et questions au regard des photomontages ?**

